

## GAL « CEVENNES »

### Aménagement pour la réouverture de la Coconnière de Valleraugue : isolation et changement des menuiseries

**Maître d'ouvrage :** SASU La Coconnière de Valleraugue (Stéphanie SAUVIER) – RLAN190219CR0910043

**Localisation :** Valleraugue

**Fiche-action 1 :** Développement touristique (Appel à projet tourisme 2)

**Sous-action 2 :** Soutien à la création et au développement de structures d'accueil touristique

**Date récépissé de dépôt :** 04/05/2018

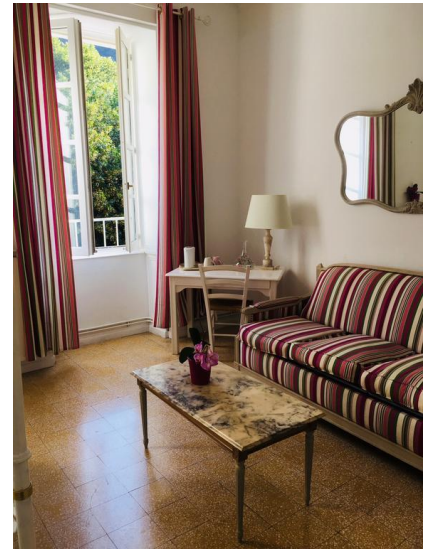
**Note attribuée en CP :** 13,68/20

**Payé :** 8 691,32 € le 17/04/2020

**Date de fin d'opération :** 07/01/2019

**Type de bénéficiaire :** PME au sens communautaire

**Type de dépenses :** Dépenses matérielles : construction, rénovation et aménagement de biens immeubles



#### Résumé du projet :

Stéphanie SAUVIER a racheté la Coconnière, ancienne filature datant de 1600. Cette structure d'hébergements touristiques, ouverte à l'année propose cinq chambres d'hôtes (15 couchages) et un gîte d'étape d'une capacité de 40 couchages composé de 9 chambres dont une adaptée pour les personnes à mobilité réduite. Chaque chambre bénéficie d'une salle de douche et de WC privés. Le gîte possède une cuisine en gestion libre et un espace repas de 100 m<sup>2</sup>. Le tout au sein d'un parc clos de 1 600 m<sup>2</sup> qui borde le cours d'eau le Clarou. Le pôle chauffage étant le poste de dépense le plus onéreux, Mme SAUVIER a décidé d'entreprendre des travaux d'isolation. Les combles ont été isolés à la ouate de cellulose et les menuiseries sur les deux bâtiments qui composent la Coconnière ont été changées par des fenêtres doubles vitrages (isolation phonique et thermique). Les travaux ont été effectués par un artisan du secteur de Valleraugue qui a réalisé des menuiseries sur mesures. Et depuis l'ouverture elle a embauché un saisonnier.

Valleraugue bénéficiant du label village de pêche elle propose des équipements adéquats afin de cibler une clientèle spécifique sur les ailes de saisons. Elle peut recevoir une clientèle d'entreprise et familiale (mariage, cousinade). De plus, sa mère ancienne patronne d'un restaurant l'aide à la cuisine pour proposer des produits locaux à la table d'hôtes et des pique-niques à ses clients.

Mme SAUVIER est investie sur le territoire elle a participé entre autres à la formation du Pôle nature initié par l'office de tourisme et Gard Tourisme (Elloha). Elle travaille en partenariat avec des tours opérateurs cévenols tels que Semelles au vent et Cévennes Evasion.

#### Dépenses prévisionnelles HT :

Menuiserie	13 845,00 €
Isolation	640,56 €
<b>TOTAL</b>	<b>14 485,56 €</b>

#### Plan de financement final HT :

<b>LEADER</b>	<b>8 691,32 €</b>
CC Causse Aigoual Cévennes - Terres Solidaires	2 955,91 €
Autofinancement	3 132,33 €
<b>TOTAL</b>	<b>14 779,56 €</b>